



COMPAGNIE
LÉONIE TRICOTE

MISS OWLY

CASSE LA BARAQUE

Spectacle à partir de 3 ans
d'après la BD jeunesse *Un chouette été*
de Dav

cieleonietricote.com

LIMOUZART



DOSSIER DE PRÉSENTATION

MISS OWLY CASSE LA BARAQUE

Le spectacle Miss Owly casse la baraque est une adaptation de l'album BD jeunesse de Dav *Un chouette été* de la série «Sous les arbres». Créé en mars 2023 pour le Salon du livre jeunesse d'Isle (87), c'est la première adaptation de la compagnie.

L'HISTOIRE

Miss Owly est une dame solitaire qui aime la compagnie des livres. Chaque matin, une fois son déjeuner avalé, son petit ménage fait, son petit linge étendu, elle s'installe tranquillement dans son fauteuil et ouvre son roman préféré : *Orgueil et préjugés*.

C'est l'été, les enfants sont en vacances et quelques uns jouent au ballon dans la mare située juste sous les fenêtres de Miss Owly. Il s'élancent depuis le ponton et tirent dans le panier situé à l'opposé. Plouf ! Splash ! Boing-boing ! Ouais !...

Ils font un tel boucan que le voisin M. Toadler sort de sa maison pour leur passer un savon.

Miss Owly quant à elle ne parvient pas à lire son passage préféré, celui où Mr Darcy, le héros, déclare son amour à Miss Elizabeth Bennett. Trop c'est trop ! Miss Owly confisque le ballon aux enfants, à la grande satisfaction de M. Toadler.

Mais quand vient la nuit, prise de remords, elle descend jusqu'à la mare pour remettre le jouet. Cela fait bien longtemps qu'elle n'a pas joué au ballon. Serait-elle capable de le mettre dans le panier ?

Durée : 35 minutes

Public : tout public à partir de 3 ans

Adaptation, mise en scène : Patricia Eymard

Conception décors : Laurent Garnier

DISTRIBUTION

Miss Owly : Patricia Eymard

Le régisseur : Laurent Garnier

Voix des enfants : Charlize, Agathe et Gaspard

Voix de M. Toadler : Christophe Gateau



GENÈSE DU SPECTACLE

Lorsque les équipes du Salon du livre jeunesse d'Isle m'ont contactée pour me demander de mettre en espace un album jeunesse d'un auteur présent au salon, j'étais... hyper contente !

Je suis allée chercher les albums pour faire mon choix. Il y avait un auteur que j'avais très envie d'adapter (non je ne dirais pas le nom, c'était Antoine Guilloppé), mais la tâche s'avérait ardue. Les albums de Dav traînaient sur la table du salon, je n'avais pas pris la peine d'y jeter un œil, j'essayais désespérément de trouver comment adapter un des albums de l'autre auteur.

Ma famille me demande si j'ai lu « ces petits albums » (ceux de Dav). Non, cela ne me disait rien de les lire. Tu devrais, ils sont supers. J'en prends un, un peu sceptique. Hum... Hum, c'est pas mal... Le style des dessins dans la veine de Disney me parle, je suis familière de cet univers. Je ris avec le renard amoureux, je suis en empathie avec M. Grumpf, et aussi avec le vieux hibou qui ne peut pas lire tranquille.

Et puis, c'est la calotte : l'album *Le premier printemps* me touche. C'est lui que je veux adapter, il est magnifique ! Mais il y a un enfant, comment faire... Une marionnette ? Pfff... C'est compliqué. Bon, **pourquoi pas *Un chouette été* ?** Il parle du retour en enfance, un thème qui est m'est cher... Il y a trois enfants mais on peut simuler leur présence avec un enregistrement, et imaginer un décor qui pivote pour alterner entre l'intérieur et l'extérieur... Je le tiens !

NOTE D'INTENTION

Miss Owly est ma toute première adaptation, et j'ai adoré faire ça ! **Saisir l'essence d'un album**, le convertir pour la scène en essayant de ne pas le trahir, faire des pas de côté en restant toujours dans l'esprit, passer d'un média à un autre.

Il faut dire que le scénario est « bien foutu », je n'ai rien changé aux scènes. J'ai par ailleurs beaucoup travaillé sur les expressions du visage du hibou, afin que retrouver ce personnage de faux misanthrope au cœur généreux dans ma propre interprétation de la vieille chouette, Miss Owly.

Plus j'avance dans la vie (j'ai 50 ans), plus je suis convaincue que la part la plus intéressante dans chaque être humain est son « moi-enfant ». Je pense que c'est la seule qui a un réel intérêt. Le reste c'est de la broderie, du verbiage, de la redite, de la répétition.

DOSSIER DE PRÉSENTATION

MISS OWLY
CASSE LA BARAQUE

Les adultes sont enchaînés, condamnés à être au monde de la même manière, tout le temps : et ils n'en n'ont pas conscience. Ils appellent ça « leur personnalité ».

L'enfance est à l'inverse le lieu de la liberté, le moment où tout est possible, le moment où la découverte du monde est à la fois très sérieuse mais presque toujours prétexte au jeu.

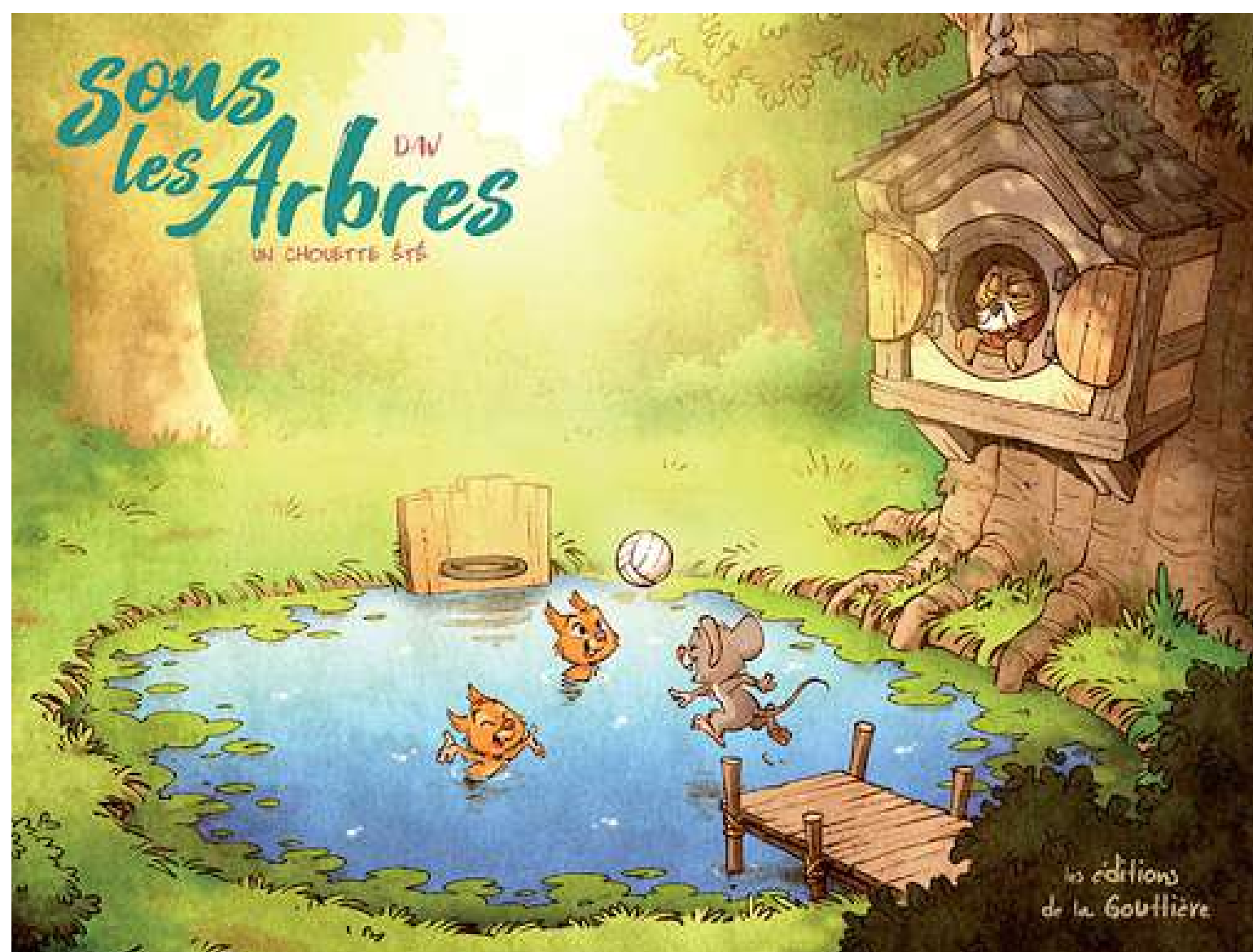
Jouer dans l'eau, éclabousser, patauger : voilà un plaisir (hélas) réservé à l'enfance et que Miss Owly retrouve en revenant vers son « moi-enfant ».



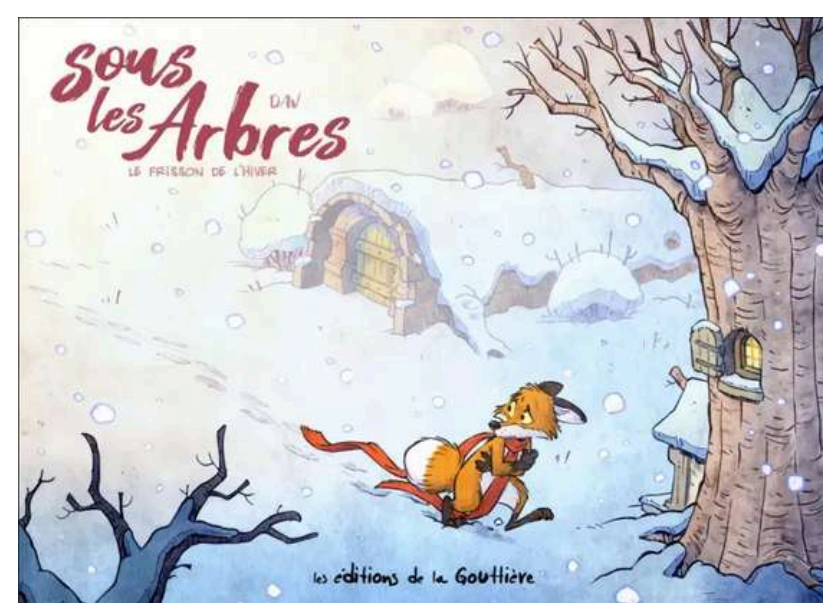
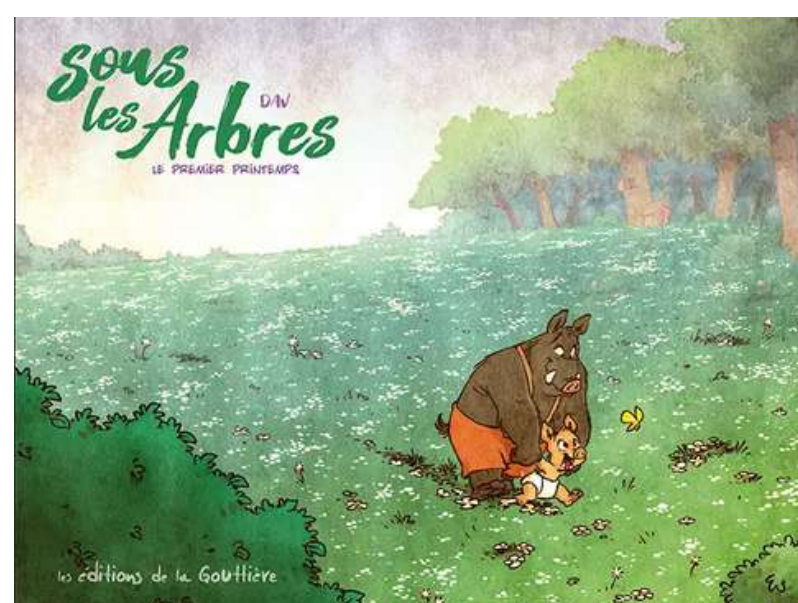
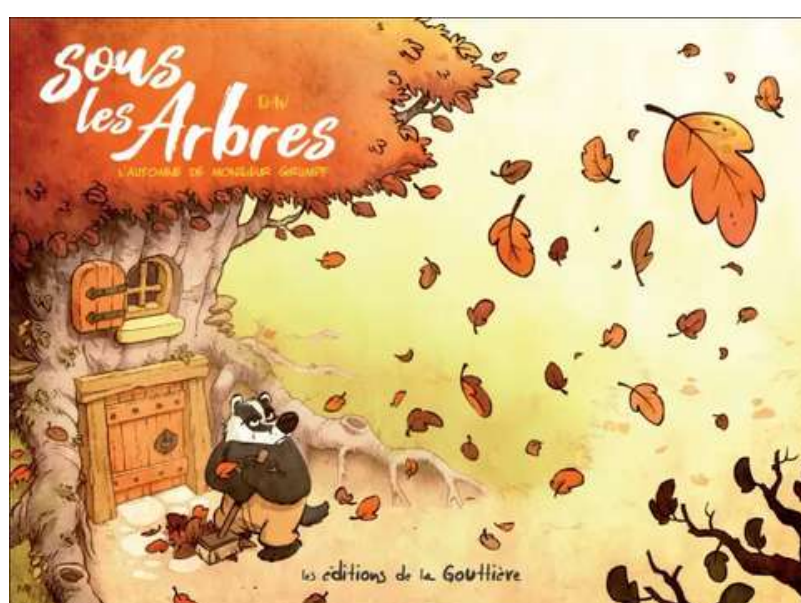
*“J’ai eu envie
de m’éclater sur ce spectacle.
Vraiment.
D’y aller à fond. Sans retenue.
Comme une gosse, quoi !”*

DE L'ALBUM AU SPECTACLE

Un chouette été est une bande-dessinée destinée aux plus jeunes. Elle fait partie d'une série intitulée Sous les arbres qui raconte quatre histoires d'animaux de la forêt, une pour chaque saison.



Un chouette été, de l'auteur-illustrateur Dav paru aux éditions de La gouttière.



Pour les enseignants, il y a des fiches pédagogiques sur le site internet de la maison d'édition de La Gouttière, vous pouvez les télécharger sur cette page.

Si vous souhaitez découvrir l'univers de Dav (oui, vous le souhaitez), rendez-vous sur Facebook (@dav.le.dessineux) ou sur Instagram (dav_le_dessineux)

LE DÉCOR

Le décor était un challenge à construire : il fallait figurer deux espaces, l'extérieur et l'intérieur, inclure une mare avec de l'eau - l'eau est un élément incontournable de l'histoire, nous ne pouvions en faire l'économie - et surtout un ponton qui doit dans un premier temps soutenir Miss Owly et dans un deuxième temps se casser.



J'avais remarqué en étudiant l'album de Dav' qu'on pouvait déceler des «interventions» du narrateur qui manipule son personnage, aussi j'ai décidé de mettre le régisseur du spectacle à vue et de lui donner ce rôle du narrateur intervenant à différents moments de l'histoire. Cela régla du même coup le problème du ponton...

MISS OWLY

Le vieux hibou de l'album de Dav' a dû être remplacé par une vieille chouette. Son nom est dérivé de l'anglais "owl" qui signifie chouette : la forêt de l'album me faisait penser à la forêt des rêves bleus de Winnie l'ourson, cela me paraissait cohérent d'américaniser son nom.

Miss Owly vit seule. Chaque matin, elle accomplit sa petite routine, puis elle s'installe pour lire. Je l'ai imaginée célibataire depuis longtemps, j'avais envie qu'elle dévore des romans d'amour, mais pas des romans à l'eau de rose de type «Harlequin» non, de la belle littérature.

J'ai choisi *Orgueil et préjugés* de Jane Austen, dont on entend toujours le même extrait que Miss Owly lit et relit sans cesse : le moment où M. Darcy déclare son amour à Elizabeth Bennet.

Miss Owly fait partie de ces adultes blessés par la vie et qui préfèrent rester isolés plutôt que de se risquer dans la relation. Mais elle n'est pas méchante : le hibou de la BD de Dav n'est pas méchant, c'est un brave gars.

Le retour vers l'enfance par le jeu (les jeux d'eau précisément) vont réveiller le brin de folie qu'elle a en elle.

Les enfants qui jouent dans la mare et même son voisin irascible, M. Toadler, vont la faire revenir dans la joie de partager et de s'amuser.



LES ENFANTS ET MONSIEUR TOADLER

Le spectacle met en scène uniquement Miss Owly, mais pour l'histoire, la présence des enfants et du voisin (un crapaud dans l'album) était indispensable. Nous avons donc enregistré en studio les saynètes qui se déroulent à l'extérieur.

J'ai demandé à trois enfants de mon atelier théâtre de tenir les rôles des petits écureuils et souris de l'album et à mon compère Christophe Gateau d'incarner M. Toadler (toad signifie crapaud en anglais). Ce dernier est une version de Miss Owly qui passe à l'acte : il râle, menace d'appeler la police etc., mais tout se terminera bien pour lui aussi.



PATRICIA EYMARD
CRÉATION, JEU

LAURENT GARNIER
DÉCORS, ACCESSOIRES



Patricia et Laurent créent la compagnie Léonie tricote en 2013. Lorsqu'ils se rencontrent (attention, love story) en 19... il y a longtemps, elle est artiste des chœurs à l'Opéra de Limoges, lui est serrurier.

Lui découvre le théâtre en faisant de la figuration, puis apprend le métier d'accessoiriste sur le tas et intègre finalement la brigade de machinerie en tant que machiniste-constructeur (serrurier soudeur).

Elle passe des concours, chante quelques rôles de solistes – [CV complet ici](#) –, mais choisit à un moment de son parcours et pour diverses raisons, d'arrêter d'exercer ce métier. Au bout de quelques temps, la scène lui manque.

Elle décide de monter ses propres projets; une compagnie de théâtre jeune public, Léonie Tricote, et un atelier-théâtre pour les enfants de son village.

Compagnie Léonie Tricote

28, allée de Plaisance
87260 Saint Hilaire Bonneval
06 78 34 40 84
leonietricote@laposte.net
cieleonietricote.com

* La photo date un peu, j'ai rajouté des rides et des cheveux blancs.
Merci de votre compréhension.



REMERCIEMENTS

MISS OWLY
CASSE LA BARAQUE

Mes premiers remerciements vont **aux équipes du salon du livre d'Isle** qui nous ont fait confiance pour l'adaptation de cet album. Merci pour vos sourires, pour votre gentillesse et pour nous avoir beaucoup ouvert la salle de répétition.

Je remercie **Dav** d'avoir créé cet univers, ces personnages tendres et ce scénario bien ficelé dans lequel je me suis sentie comme dans mes chaussons. Merci pour l'accueil réservé au spectacle, c'est tellement flippant de montrer son travail à l'auteur !
Et enfin, merci pour la présence de l'élément eau dans l'album. Et donc sur scène.

Un immense merci à “mes petits du théâtre”, **Charlize, Gaspard et Agathe**. Vous avez fait ces enregistrements avec beaucoup de professionnalisme, d'exigence et en même temps beaucoup de naturel. Je suis très fière de vous et j'ai toujours beaucoup de plaisir à vous réentendre. Vous me manquez.

Merci également à **Christophe**, complice de toujours, l'as des as des voix de vieux monsieur ronchonchon !

Enfin, je remercie **ma famille**, soutien indéfectible, spectacle après spectacle : Achille qui s'est creusé la cervelle pour trouver un système afin que le ponton se casse, Stella qui a trouvé le titre du spectacle, Amélia pour les relectures et pour être ma grande fille qui peut maintenant écouter mes doutes et me rassurer.

Merci à Doudou pour ce décor tellement chou dans lequel j'ai toujours envie de jouer, de vivre même ! Je suis tellement heureuse que nous partagions cet amour de la technique théâtrale “à l'ancienne” et que modestement, nous continuions à la faire vivre.

*“Je dédie
ce spectacle
à ma petite maman.”*



FICHE TECHNIQUE

MISS OWLY
CASSE LA BARAQUE

LA SALLE

- Mise au noir obligatoire
- Sol qui peut supporter le contact de l'eau
- Dimensions plateau : profondeur 6 mètres minimum, largeur 7 mètres minimum
- Une table (la régie est sur la scène, incluse dans le jeu), deux chaises
- Puissance électrique nécessaire : 6 kw

ÉCLAIRAGE

- 2 gradateurs cube RVE
- 1 console Leprecon
- 2 pieds télescopiques
- 2 barres transversales
- 4 PC 1000 Watts
- 2 DMX 10 mètres

SON

- 1 console
- 2 haut-parleurs
- 2 pieds

Compagnie Léonie Tricote

28, allée de Plaisance
87260 Saint Hilaire Bonneval

Contact technique
Laurent Garnier : 06 95 06 74 80
cieleonietricote.com

